

P18



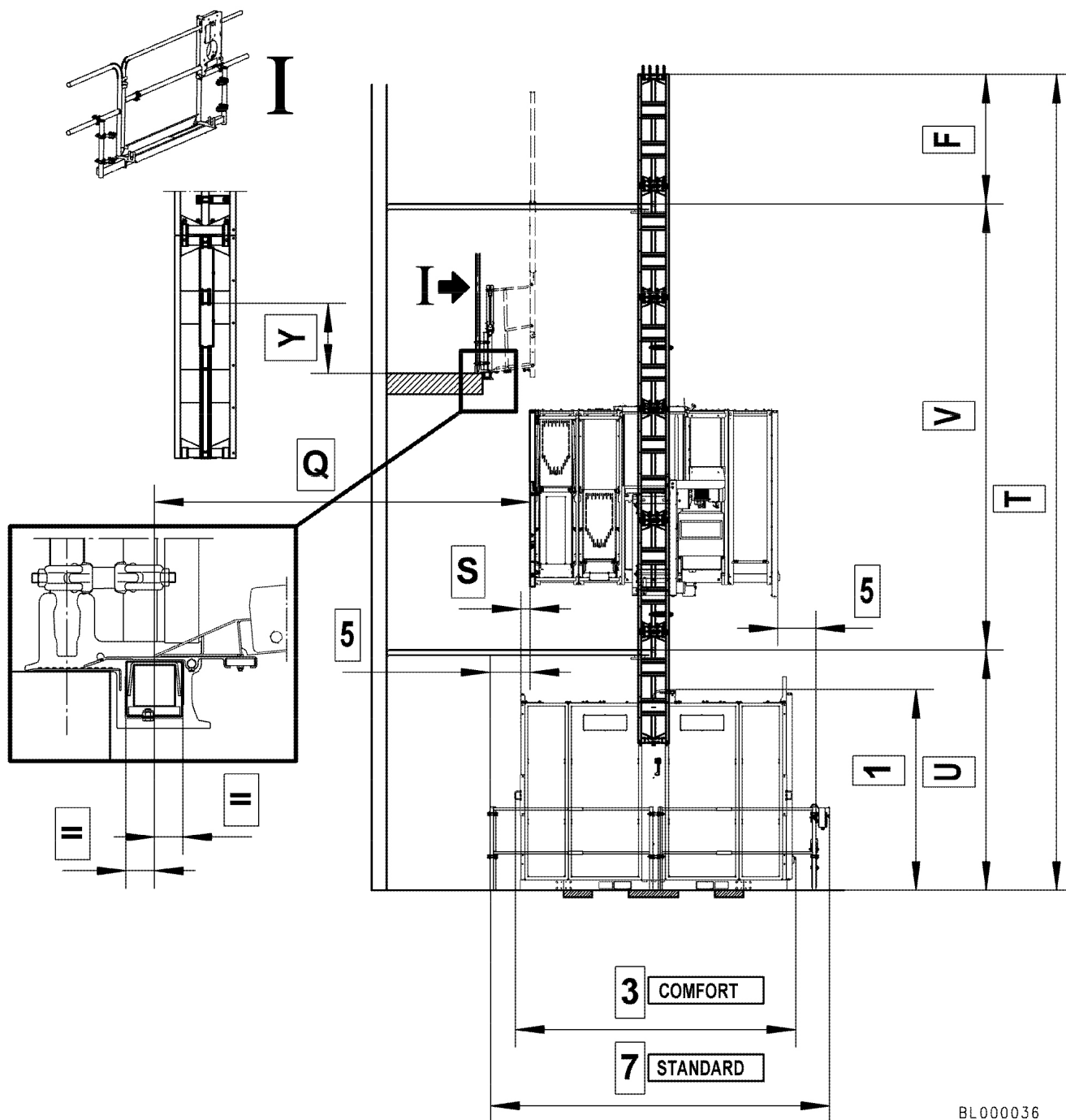
Gesloten cabine / 2.000 kg / 20 pers. / hefsnelheid 32 m/min

De ultra-moderne P18 personen-/goederenlift heeft een ruime liftcabine en een capaciteit van 2000 kg /20 personen. De lift is volledig PLC bestuurd en vanuit de cabine kan iedere gewenste etage worden gekozen. De hefsnelheid is maar liefst 32 meter per minuut zodat goederen en personen snel en efficiënt vervoerd worden. Deze lift is met name geschikt voor grotere bouwlocaties met veel goederen/ personenvervoer.

Hefvermogen	2000 kg
Hefvermogen verbreed	n.v.t.
Personen vervoer	20
Platformafmeting lxbxh	320x140x210 cm
Platformafmeting optioneel	n.v.t.
Vrijstaande masthoogte	niet vrijstaand
Eerste verankering max.	8 meter
Volgende verankering max.	10 meter
Steigervakmaat t.b.v. schuifhek	257 cm
Hefsnelheid m/min	32 m/min
Spanning (Volt/ Amp)	400V/32A
Motorvermogen (kW)	2x 7,5 kW
Liftkooitype	Gesloten

Bijzonderheden: Hoge hefsnelheid - lage spanning/ ankerkrachten

P18



BL000036

De zekerheid van de juiste oplossing